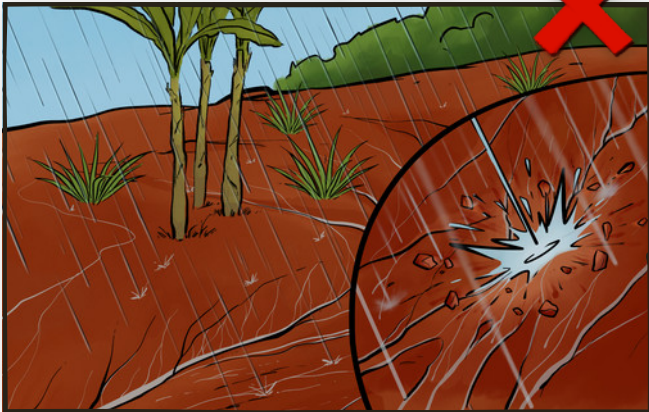


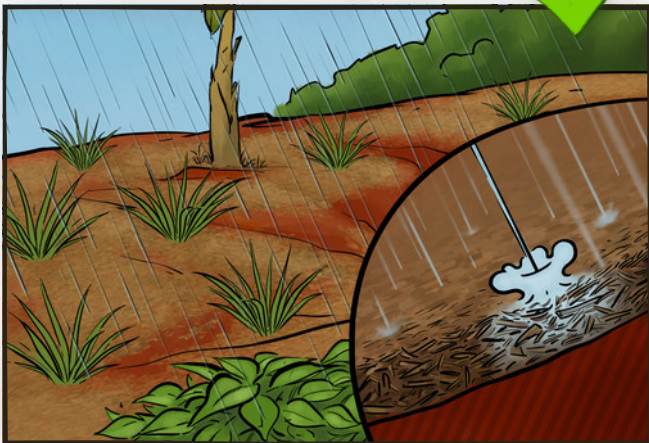
PAILLAGE : PROTÉGEZ LE SOL

Le rôle du paillage est de protéger le sol des impacts de la pluie, du ruissellement, d'améliorer la structure du sol.

Sol à nu



Sol avec paillage

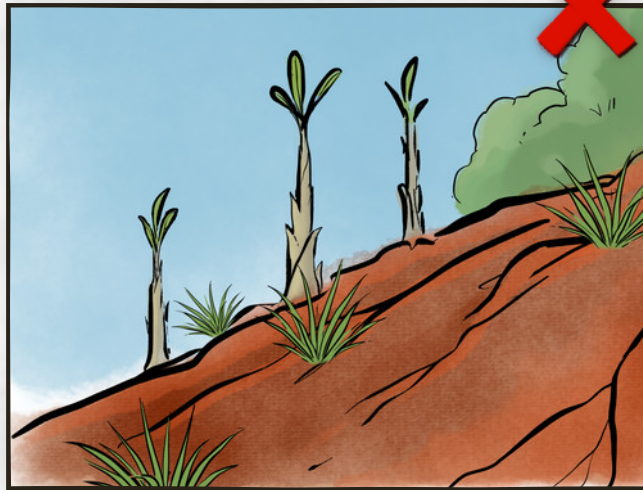


- L'eau ne ruisselle pas et peut s'infiltrer dans le sol
- Sol plus riche
- Simple à mettre en œuvre
- Protège le sol
- Garde l'eau dans le sol
- Limite le travail de sarclage

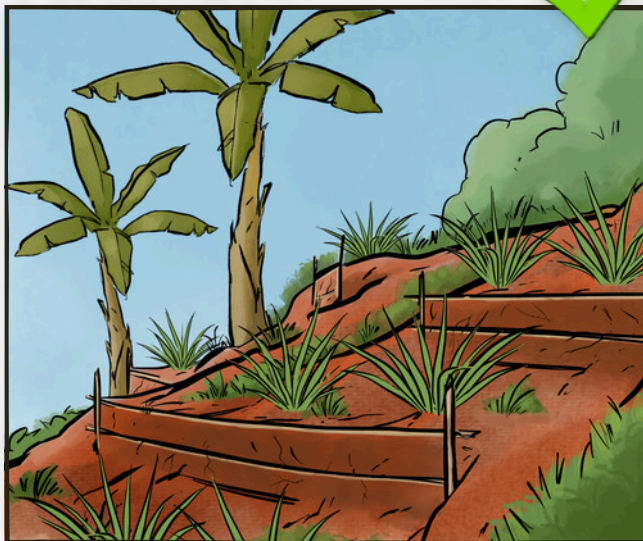
FASCINES : CRÉEZ DES BARRIÈRES

Pour limiter le ruissellement, on peut implanter des barrières qui permettent de retenir la terre.

Parcelle plantée aléatoirement



Parcelle avec fascines (bois et ananas)



- Ralentit la vitesse de l'eau
- Permet à la terre de se déposer sur le sol
- Efficace tout de suite

LESELAM

AGRICULTURE : LES BONNES PRATIQUES DE LUTTE CONTRE L'ÉROSION



Plus d'informations sur LESELAM.COM

DIVERSIFIEZ LES CULTURES

Le « jardin mahorais » est basé sur des systèmes de cultures diversifiées.

Parcelle monospécifique / Sol à nu



- Le sol est laissé sans protection
- La structure du sol est moins bonne

Jardin multispécifique / Plusieurs strates

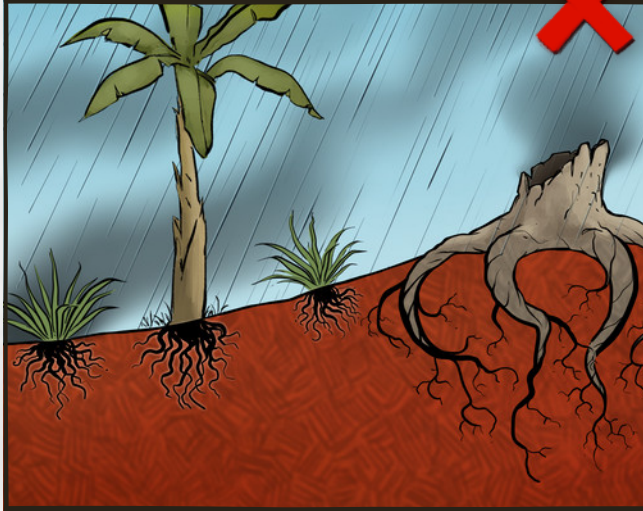


- Diversification des produits et donc sécurisation des revenus
- Meilleure structure du sol avec les associations et successions
- Réduit les temps de travaux avec une meilleure gestion des adventices

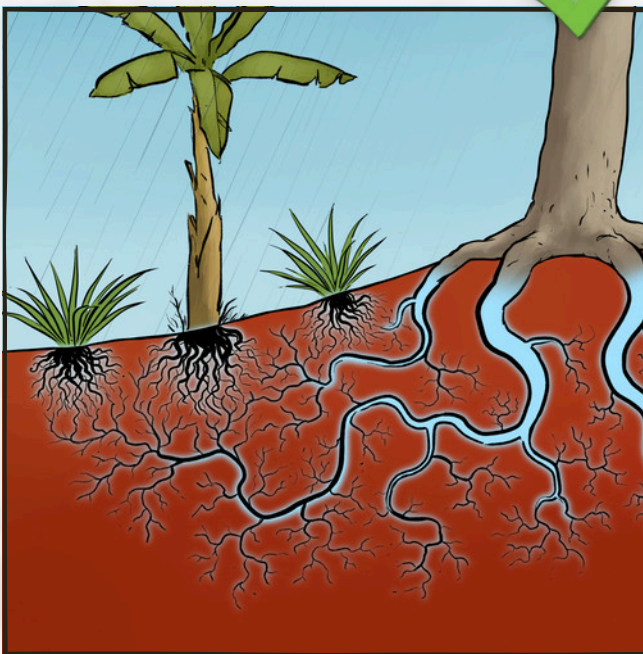
NE BRÛLEZ PAS VOS PARCELLES

Les arbres retiennent la terre et permettent à l'eau de s'infiltrer grâce à leurs racines et protègent le sol des gouttes de pluie avec leur feuillage.

Parcelle brûlée

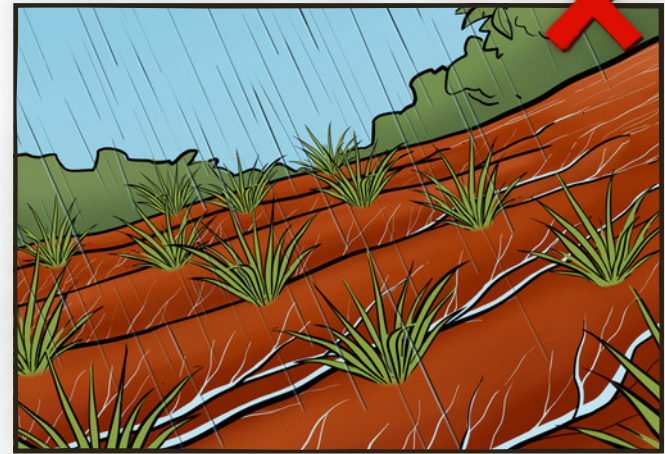


Parcelle arborée

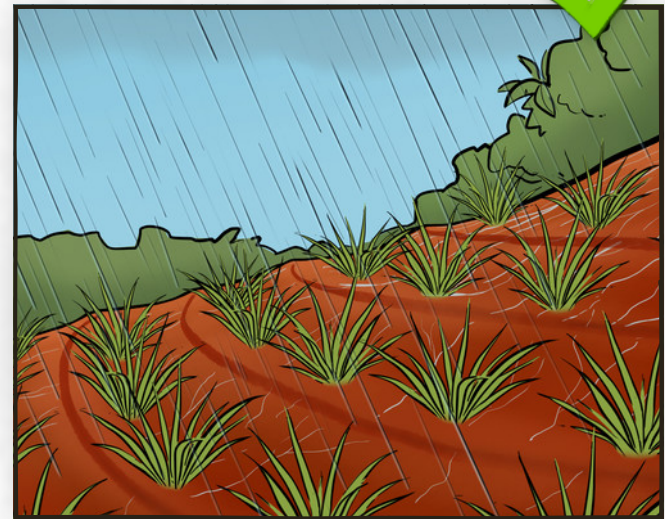


LES LIGNES DE PLANTATION NE DOIVENT PAS ÊTRE DANS LE SENS DE LA PENTE

Plantation d'ananas dans le sens parallèle à la pente



Orientation des trous parallèle aux courbes de niveau



- Meilleure rétention de l'eau et des nutriments
- Gain de productivité
- Limite le ruissellement et l'érosion