



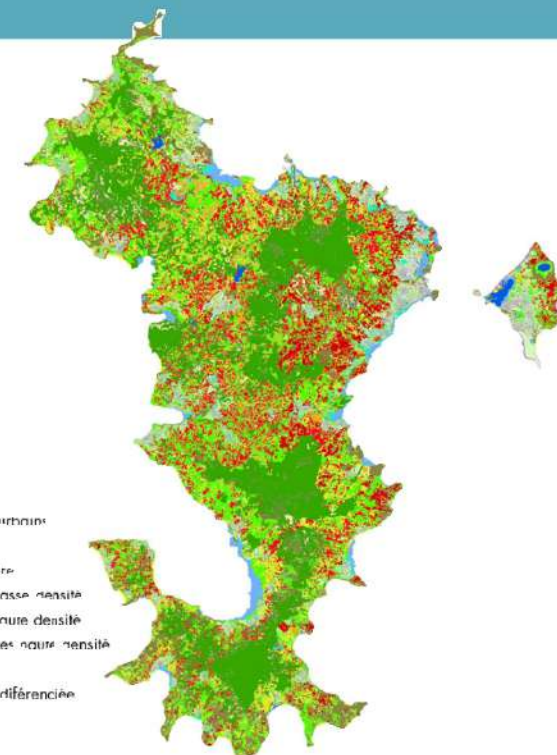
Cartographie de l'occupation du sol 2018

La cartographie de l'occupation du sol de Mayotte est réalisée à partir de 5 images Pléiades 2018 à 50 cm de résolution spatiale acquises dans le cadre du programme ISIS. Le produit est une carte tournée vers la partie agricole, permettant une distinction optimale entre les principales cultures (manioc, banane, jardin mahorais), les zones arborées et les zones anthropisées.



Images satellitaires Pleiades :
Saison des pluies (février – mai 2018)
Saison sèche (octobre 2018)

Projection: RGM04 / UTM zone 38S (EPSG 4471)
Format : ESRI Shapefile.
Type entité : Polygone
Echelle d'utilisation de la cartographie : 1/5 000^e
Superficie de la zone d'étude : ~375 km²



- Bât
- Non bâti asphalté
- Route
- Riste
- Sol nu et perméable
- Jardin et espace vert urbain
- Padza nu
- Bananeraie monoculture
- Manioc monoculture basse densité
- Manioc monoculture haute densité
- Manioc monoculture très haute densité
- Autres cultures
- Formation herbacée indifférenciée
- Végétation abusive
- Mangrove
- Padza enherbé et fougères
- Affaiblissement rocheux
- Plage
- Surtout en eau
- Forêt
- Jardin mahorais
- Padza nu

Données exogènes :
Le réseau routier (routes et chemins).
Source BD TOPO® IGN
L'emprise des bâtiments.
Source BD TOPO® IGN
Les emprises forestières. Source ONF
Les padza. Source CBNM

